

CASSA INTEGRAZIONE GUADAGNI

pagine 1-4

Nel mese di agosto il numero di ore di cassa integrazione complessivamente autorizzate è stato pari a 75,3 milioni, in aumento del 12,4% rispetto allo stesso mese del 2012 (67,0 milioni).

In particolare, le ore di cassa integrazione ordinaria sono diminuite del 23,3%, mentre le ore di cassa integrazione straordinaria sono aumentate del 10,4% così come le ore per gli interventi in deroga che sono aumentate del 27,2%.

INTERVENTI ORDINARI (CIGO)

Le ore di cassa integrazione ordinaria autorizzate ad agosto 2013 sono state 8,4 milioni. Un anno prima, nell'agosto 2012, erano state 10,9 milioni: di conseguenza, la diminuzione tendenziale è pari a -23,3%. In particolare, la variazione tendenziale è stata pari a -33,3% nel settore Industria e -12,9% nel settore Edilizia.

INTERVENTI STRAORDINARI (CIGS)

Il numero di ore di cassa integrazione straordinaria autorizzate ad agosto 2013 è stato pari a 28,9 milioni, registrando un incremento pari al 10,4% rispetto allo stesso mese dell'anno precedente, che registrava 26,2 milioni di ore autorizzate.

INTERVENTI IN DEROGA (CIGD)

Gli interventi in deroga, pari a 38,1 milioni di ore autorizzate ad agosto 2013, registrano un incremento del 27,2% se confrontati con agosto 2012, mese nel quale erano state autorizzate 29,9 milioni di ore.

DISOCCUPAZIONE, ASPI, MINIASPI E MOBILITÀ

pagina 5

Nel mese di luglio 2013 sono state presentate 192.311 domande di ASpl e 33.200 domande di mini ASpl.

Nello stesso mese sono state inoltrate 373 domande di disoccupazione (tra ordinaria e speciale edile), 13.477 domande di mobilità e 624 di disoccupazione ordinaria ai lavoratori sospesi, per un totale di 239.985 domande, il 12,47% in più rispetto al

mese di luglio 2012 (213.369 domande).

Complessivamente, nei primi sette mesi del 2013 sono state presentate 1.084.694 domande, con un aumento del 19,8 % in più rispetto alle 905.111 domande presentate nel corrispondente periodo del 2012.

Si ricorda che dal 1 gennaio 2013 sono entrate in vigore le nuove prestazioni per la disoccupazione involontaria, ASpl e miniASpl. Pertanto, le domande pervenute che si riferiscono ai licenziamenti avvenuti entro il 31 dicembre 2012 continuano ad essere classificate nell'ambito della disoccupazione ordinaria, mentre per i licenziamenti avvenuti dal 1 gennaio 2013 le domande pervenute sono classificate nell'ambito ASpl e mini ASpl.

CASSA INTEGRAZIONE GUADAGNI PER TIPOLOGIA DI INTERVENTO

TAVOLA I
SERIE STORICA MENSILE DELLE ORE AUTORIZZATE PER TIPOLOGIA DI INTERVENTO E VARIAZIONI TENDENZIALI - PERIODO DA AGOSTO 2012 AD AGOSTO 2013

TIPO DI INTERVENTO	ORE AUTORIZZATE (dati assoluti)												
	agosto 12	settembre 12	ottobre 12	novembre 12	dicembre 12	gennaio 13	febbraio 13	marzo 13	aprile 13	maggio 13	giugno 13	luglio 13	agosto 13
CIG Ordinaria	10.924.312	33.037.540	31.449.789	32.967.229	26.062.543	30.902.580	32.421.501	34.225.315	35.777.948	32.970.633	27.730.264	25.286.183	8.378.468
CIG Straordinaria	26.168.559	24.531.050	40.153.761	46.149.603	33.604.514	43.500.886	33.235.042	39.598.353	31.904.778	40.033.039	37.290.925	31.591.037	28.881.262
CIG in Deroga	29.949.613	28.788.690	31.382.444	29.143.872	26.849.778	16.360.183	13.402.275	24.222.597	32.391.732	16.311.377	25.735.322	23.754.605	38.084.493
TOTALE	67.042.484	86.357.280	102.985.994	108.260.704	86.516.835	90.763.649	79.058.818	98.046.265	100.074.458	89.315.049	90.756.511	80.631.825	75.344.223

TIPO DI INTERVENTO	VARIAZIONI TENDENZIALI (dati percentuali)												
	agosto 12/ agosto 11	settembre 12/ settembre 11	ottobre 12/ ottobre 11	novembre 12/ novembre 11	dicembre 12/ dicembre 11	gennaio 13/ gennaio 12	febbraio 13/ febbraio 12	marzo 13/ marzo 12	aprile 13/ aprile 12	maggio 13/ maggio 12	giugno 13/ giugno 12	luglio 13/ luglio 12	agosto 13/ agosto 12
CIG Ordinaria	52,5%	56,6%	68,8%	52,2%	16,2%	52,2%	28,9%	20,6%	31,4%	6,5%	-10,4%	-26,8%	-23,3%
CIG Straordinaria	3,5%	-26,4%	2,9%	17,7%	2,5%	103,3%	29,0%	17,4%	6,6%	7,3%	0,0%	-29,2%	10,4%
CIG in Deroga	24,7%	-0,6%	13,3%	21,2%	35,5%	23,2%	-56,9%	-35,6%	11,7%	-39,9%	-5,2%	-35,1%	27,2%
TOTALE	18,7%	3,6%	20,6%	27,5%	15,3%	65,1%	-3,6%	-1,7%	16,1%	-6,4%	-4,9%	-30,3%	12,4%

FIGURA 1
SERIE STORICA MENSILE
DEL NUMERO DI ORE
AUTORIZZATE PER TIPOLOGIA
DI INTERVENTO
PERIODO DA AGOSTO 2012
AD AGOSTO 2013

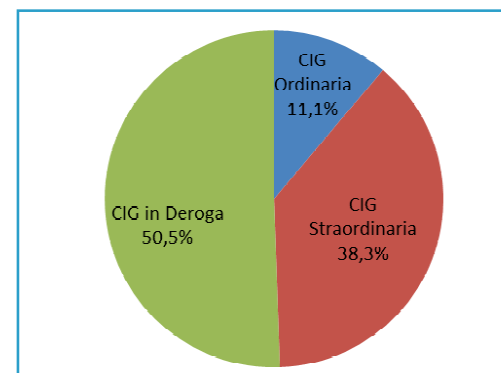
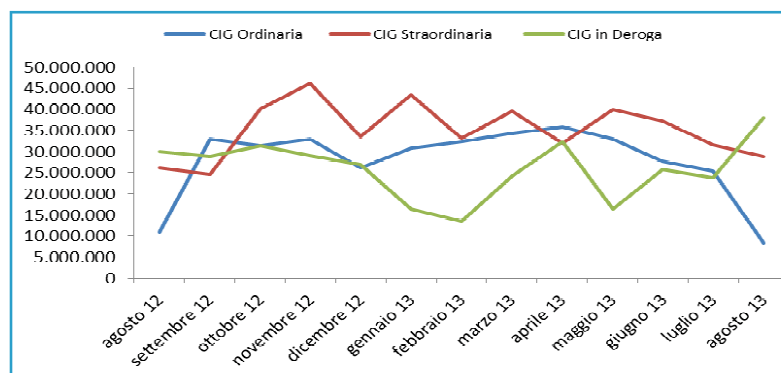


FIGURA 2
NUMERO DI ORE
AUTORIZZATE
PER TIPOLOGIA
DI INTERVENTO
AGOSTO 2013

CASSA INTEGRAZIONE GUADAGNI PER RAMO DI ATTIVITÀ

TAVOLA 2
NUMERO DI ORE AUTORIZZATE PER TIPOLOGIA D'INTERVENTO E RAMO DI ATTIVITÀ
AGOSTO 2012 VS AGOSTO 2013

TIPO DI INTERVENTO Rami di attività	AGOSTO			Valori cumulati GENNAIO - AGOSTO		
	2012	2013	Variazione %	2012	2013	Variazione %
CIG Ordinaria	10.924.312	8.378.468	-23,30%	212.086.624	227.692.892	7,36%
Industria	8.563.099	5.712.230	-33,29%	163.524.243	175.195.735	7,14%
Edilizia	2.361.213	2.666.238	12,92%	48.562.381	52.497.157	8,10%
CIG Straordinaria	26.168.559	28.881.262	10,37%	255.845.342	286.035.322	11,80%
Industria	22.165.087	25.155.979	13,49%	219.508.055	244.320.152	11,30%
Edilizia	1.349.389	1.760.744	30,48%	13.220.916	18.239.211	37,96%
Artigianato	-	-	-	117.490	344	-99,71%
Commercio	2.648.193	1.962.511	-25,89%	22.914.996	23.453.798	2,35%
Settori vari	5.890	2.028	-65,57%	83.885	21.817	-73,99%
CIG in Deroga	29.949.613	38.084.493	27,16%	238.601.443	190.262.584	-20,26%
Industria	8.157.740	6.251.448	-23,37%	77.110.465	37.081.962	-51,91%
Edilizia	1.554.659	3.038.370	95,44%	11.005.514	11.581.618	5,23%
Artigianato	8.927.700	11.634.728	30,32%	59.644.711	66.154.136	10,91%
Commercio	11.130.902	16.952.934	52,31%	88.800.023	74.084.725	-16,57%
Settori vari	178.612	207.013	15,90%	2.040.730	1.360.143	-33,35%
TOTALE	67.042.484	75.344.223	12,38%	706.533.409	703.990.798	-0,36%
Industria	38.885.926	37.119.657	-4,54%	460.142.763	456.597.849	-0,77%
Edilizia	5.265.261	7.465.352	41,79%	72.788.811	82.317.986	13,09%
Artigianato	8.927.700	11.634.728	30,32%	59.762.201	66.154.480	10,70%
Commercio	13.779.095	18.915.445	37,28%	111.715.019	97.538.523	-12,69%
Settori vari	184.502	209.041	13,30%	2.124.615	1.381.960	-34,95%

FIGURA 3
SERIE STORICA MENSILE DEL NUMERO DI ORE AUTORIZZATE
PER RAMO DI ATTIVITÀ - AGOSTO 2012 - AGOSTO 2013

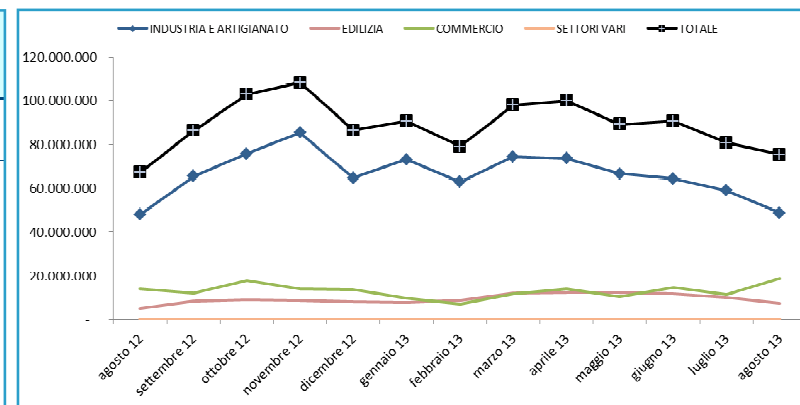
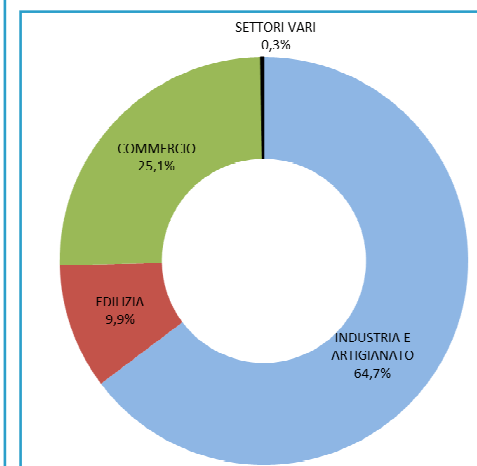


FIGURA 4
NUMERO DI ORE AUTORIZZATE PER RAMO DI ATTIVITÀ
AGOSTO 2013



CASSA INTEGRAZIONE GUADAGNI PER REGIONE E AREA GEOGRAFICA

TAVOLA 3
SERIE STORICA MENSILE DELLE ORE AUTORIZZATE PER REGIONE E AREA GEOGRAFICA E VARIAZIONI TENDENZIALI - PERIODO DA AGOSTO 2012 AD AGOSTO 2013

REGIONE <i>Area Geografica</i>	ORE AUTORIZZATE (dati assoluti)												
	agosto 12	settembre 12	ottobre 12	novembre 12	dicembre 12	gennaio 13	febbraio 13	marzo 13	aprile 13	maggio 13	giugno 13	luglio 13	agosto 13
PIEMONTE	10.177.913	9.995.747	12.158.424	14.400.551	12.650.981	12.372.741	10.284.793	13.659.550	11.366.286	9.789.232	10.724.522	7.215.878	5.230.116
VALLE D'AOSTA	83.702	15.428	47.926	24.932	237.705	35.743	97.033	268.940	118.378	69.759	220.186	26.055	61.975
LOMBARDIA	11.860.235	18.530.670	23.190.990	25.608.213	15.779.989	21.810.711	20.545.244	22.444.965	26.149.215	19.765.275	14.721.004	21.786.540	17.218.541
TRENTINO A. A.	654.340	1.104.131	537.435	506.642	746.227	692.338	435.641	1.707.928	1.257.302	455.436	2.984.674	754.276	343.114
VENETO	5.724.112	9.792.933	10.884.049	11.320.641	10.476.604	7.742.771	8.500.063	13.348.023	11.366.340	10.854.056	11.194.043	8.814.887	5.810.093
FRIULI V.G.	1.371.147	1.676.406	2.882.382	2.739.401	1.804.398	1.732.168	1.588.845	2.557.197	2.198.501	1.966.680	2.487.365	2.082.765	1.712.922
LIGURIA	901.795	861.960	1.692.042	1.410.209	700.110	2.508.092	889.696	1.611.026	1.220.091	1.576.614	1.876.273	371.464	1.221.506
EMILIA ROMAGNA	7.701.095	8.175.514	10.851.777	11.944.048	7.151.680	6.696.737	5.317.891	5.618.851	8.960.025	6.360.805	14.225.202	6.474.678	8.775.999
TOSCANA	3.236.476	3.664.523	7.566.536	5.222.486	4.406.583	4.626.559	3.812.249	5.676.001	5.614.280	3.898.081	2.862.720	3.479.318	4.703.230
UMBRIA	2.347.323	1.961.137	1.914.422	1.863.322	1.843.226	1.125.366	1.338.823	995.492	1.566.472	1.856.041	1.528.954	1.755.546	1.103.707
MARCHE	2.740.160	3.437.771	2.836.946	4.592.865	3.653.838	3.116.685	3.329.647	2.936.891	8.082.171	3.882.158	2.783.433	4.623.799	2.709.461
LAZIO	3.796.599	6.753.496	8.490.712	7.919.363	6.165.553	6.577.655	4.736.271	6.710.533	6.483.259	6.979.635	5.571.074	6.046.197	3.909.722
ABRUZZO	2.737.354	2.576.062	2.118.464	3.044.095	2.819.733	4.091.182	2.206.548	3.453.700	3.319.958	2.144.069	5.091.039	2.303.870	1.514.621
MOLISE	98.610	471.000	544.981	293.634	654.264	836.348	327.694	551.795	194.891	273.197	1.154.311	143.545	232.393
CAMPANIA	3.577.693	3.968.977	4.861.417	6.283.059	5.504.117	6.091.755	5.464.381	4.869.825	3.201.382	5.436.202	5.057.009	4.409.649	5.841.919
PUGLIA	5.664.896	6.675.460	5.282.932	2.823.970	3.797.481	4.450.814	4.351.111	3.065.666	3.597.467	6.042.756	3.147.318	5.481.101	10.209.728
BASILICATA	767.943	1.265.583	1.017.377	1.783.990	1.872.059	535.634	1.571.268	1.382.974	702.794	543.214	755.183	477.213	603.201
CALABRIA	398.448	885.548	1.403.566	1.746.368	910.301	674.047	676.392	1.090.341	1.073.206	1.205.074	760.290	559.712	840.385
SICILIA	1.182.932	2.766.358	2.900.984	2.263.171	3.366.720	3.036.042	2.237.820	4.841.058	2.615.020	3.476.449	1.836.303	1.892.494	1.995.081
SARDEGNA	2.019.711	1.778.574	1.802.632	2.469.724	1.975.266	2.010.261	1.347.408	1.255.509	987.420	2.740.316	1.775.608	1.932.838	1.306.509
ITALIA	67.042.484	86.357.280	102.985.994	108.260.704	86.516.835	90.763.649	79.058.818	98.046.265	100.074.458	89.315.049	90.756.511	80.631.825	75.344.223
<i>Nord Ovest</i>	23.023.645	29.403.805	37.089.382	41.443.905	29.368.785	36.727.287	31.816.766	37.984.481	38.853.970	31.200.880	27.541.985	29.399.937	23.732.138
<i>Nord Est</i>	15.450.694	20.748.984	25.155.643	26.510.732	20.178.909	16.864.014	15.842.440	23.231.999	23.782.168	19.636.977	30.891.284	18.126.606	16.642.128
<i>Centro</i>	12.120.558	15.816.929	20.808.616	19.598.056	16.069.200	15.446.265	13.216.990	16.318.917	21.746.182	16.615.915	12.746.181	15.904.860	12.426.120
<i>Mezzogiorno</i>	16.447.587	20.387.562	19.932.353	20.708.011	20.899.941	21.726.083	18.182.622	20.510.868	15.692.138	21.861.277	19.577.061	17.200.422	22.543.837

Area Geografica	VARIAZIONI TENDENZIALI (valori percentuali)												
	agosto 12/ agosto 11	settembre 12/ settembre 11	ottobre 12/ ottobre 11	novembre 12/ novembre 11	dicembre 12/ dicembre 11	gennaio 13/ gennaio 12	febbraio 13/ febbraio 12	marzo 13/ marzo 12	aprile 13/ aprile 12	maggio 13/ maggio 12	giugno 13/ giugno 12	luglio 13/ luglio 12	agosto 13/ agosto 12
ITALIA	18,7%	3,6%	20,6%	27,5%	15,3%	65,1%	-3,6%	-1,7%	16,1%	-6,4%	-4,9%	-30,3%	12,4%
<i>Nord Ovest</i>	27,2%	-2,3%	8,9%	32,1%	6,3%	68,2%	1,1%	6,5%	23,6%	-9,7%	-20,3%	-29,2%	3,1%
<i>Nord Est</i>	-3,8%	27,4%	46,0%	47,7%	30,6%	27,6%	-0,9%	23,7%	56,8%	13,6%	78,7%	-18,5%	7,7%
<i>Centro</i>	32,2%	19,5%	38,8%	26,0%	43,1%	84,1%	-17,4%	-26,0%	5,5%	-12,4%	-32,8%	-14,5%	2,5%
<i>Mezzogiorno</i>	25,3%	-14,2%	4,4%	3,4%	0,9%	88,2%	-1,8%	-11,6%	-17,2%	-11,1%	-20,4%	-48,4%	37,1%

CASSA INTEGRAZIONE GUADAGNI PER AREA GEOGRAFICA

FIGURA 4
SERIE STORICA MENSILE DEL NUMERO DI ORE AUTORIZZATE PER AREA GEOGRAFICA
PERIODO DA AGOSTO 2012 AD AGOSTO 2013

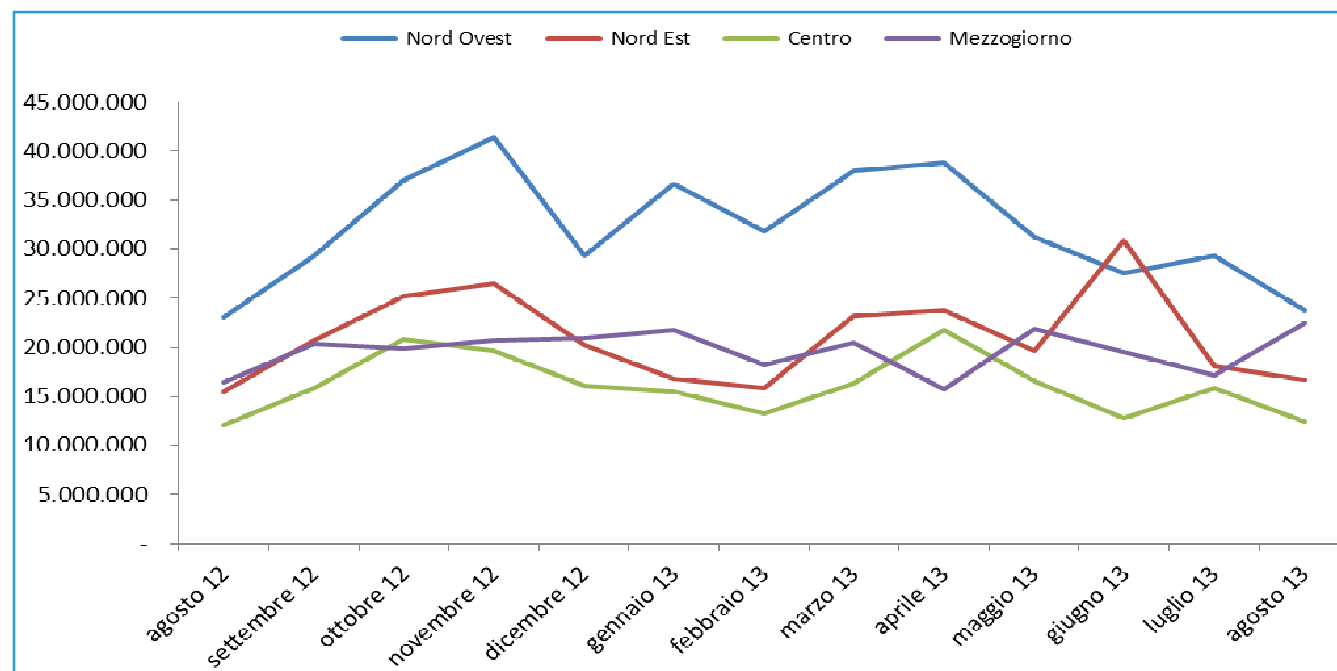
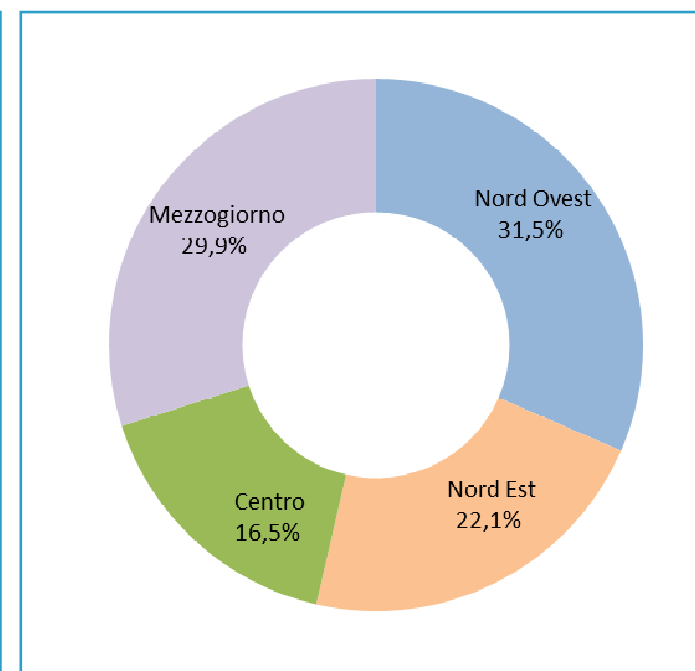


FIGURA 5
NUMERO DI ORE AUTORIZZATE PER AREA GEOGRAFICA
AGOSTO 2013



DISOCCUPAZIONE, ASPI, MINIASPI E MOBILITÀ

TAVOLA 4
SERIE STORICA MENSILE DELLE DOMANDE PRESENTATE DI DISOCCUPAZIONE, ASPI, MINI ASPI, DISOCCUPAZIONE AI LAVORATORI SOSPESI E MOBILITÀ
PERIODO DA LUGLIO 2012 A LUGLIO 2013

TIPO DI INTERVENTO	DOMANDE PRESENTATE													
	luglio 12	agosto 12	settembre 12	ottobre 12	novembre 12	dicembre 12	gennaio 13	febbraio 13	marzo 13	aprile 13	maggio 13	giugno 13	luglio 13	
Disoccupazione ordinaria e speciale edile	198.300	78.791	115.334	173.709	140.596	108.259	108.856	14.387	3.426	1.155	809	499	373	
Mobilità	13.989	8.402	11.294	19.462	12.535	13.925	25.252	31.843	17.993	14.624	30.179	10.261	13.477	
Disoccupazione ordinaria ai lavoratori sospesi	1.080	756	886	1.181	1.088	562	826	393	404	449	478	470	624	
ASPI							43.733	72.169	83.248	97.999	75.969	101.077	192.311	
Mini ASPI							6.021	12.650	18.203	23.168	19.919	28.249	33.200	
TOTALE	213.369	87.949	127.514	194.352	154.219	122.746	184.688	131.442	123.274	137.395	127.354	140.556	239.965	

FIGURA 6
SERIE STORICA MENSILE DEL NUMERO DI DOMANDE DI DISOCCUPAZIONE, ASPI, MINIASPI PRESENTATE - PERIODO DA LUGLIO 2012 A LUGLIO 2013

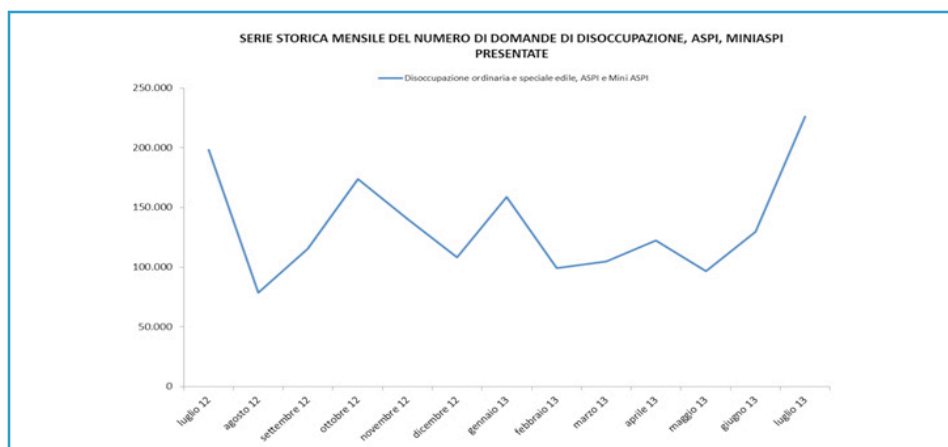


FIGURA 7
SERIE STORICA MENSILE DEL NUMERO DI DOMANDE DI MOBILITÀ PRESENTATE PERIODO DA LUGLIO 2012 A LUGLIO 2013

