

SCHEDA ISCRIZIONE

Per partecipare al convegno è possibile iscriversi:

- presso la segreteria in sede di convegno
- online sul sito <http://goo.gl/EoL3IS>
- telefonando al numero 333 77 40 324

Iscrivendosi **si autorizza ANDI L'Aquila** al trattamento dei dati sensibili ai sensi della legge n° 675/96 (tutela della privacy).

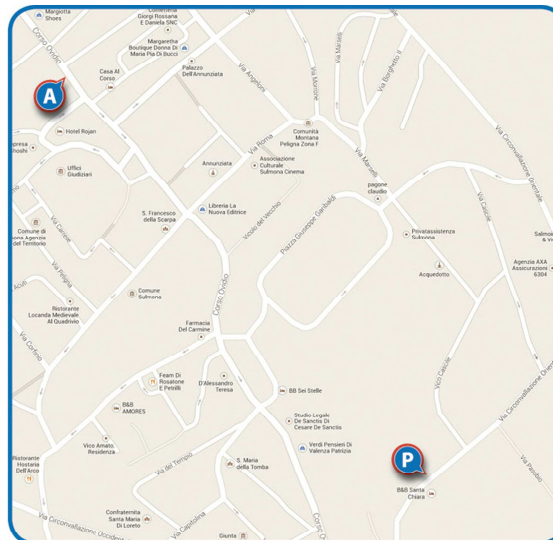


IN COLLABORAZIONE CON:



DOVE SIAMO

Il convegno si terrà presso l'Auditorium della SS. Annunziata, in Corso Ovidio



A Auditorium della SS. Annunziata
Corso Ovidio

P Parcheggio coperto "S. Chiara"
via Circonvallazione Orientale

Con il Patrocinio della



Provincia di L'Aquila



www.andi.it



1° CONVEGNO ANDI L'AQUILA CITTÀ DI SULMONA

SABATO 15 MARZO 2014

PROBLEMATICHE ORTODONTICHE
DELLE DISFUNZIONI ARTICOLARI
TEMPORO MANDIBOLARI

- EVENTO ACCREDITATO ECM -



Associazione Nazionale Dentisti Italiani

Sabato 15 Marzo 2014

Presso l'Auditorium della SS. Annunziata
Corso Ovidio, Sulmona (AQ)

ABSTRACT DEL CONVEGNO

SULMONA, 15 Marzo 2014

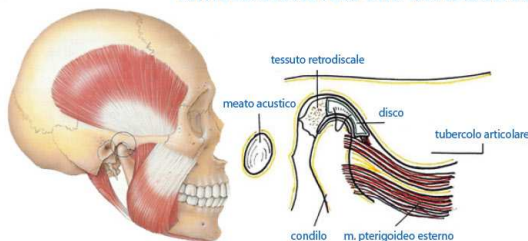
Il paziente disfunzionale necessita di un approccio multidisciplinare per la risoluzione della propria patologia. In tale ottica il ruolo svolto dall'odontoiatra e dall'ortognatodentista in particolare riveste un ruolo di primo piano nell'attuazione del piano di trattamento.

Nella giornata verranno esposti i concetti base per poter effettuare una corretta diagnosi ed una individualizzazione dei diversi fattori predisponenti perpetuanti e scatenanti la patologia disfunzionale.

Successivamente verranno illustrati i presidi terapeutici reversibili (placche gnatologiche) e ortodontici di finalizzazione che possono essere svolti nello studio odontoiatrico.

Si porrà infine la dovuta attenzione sulla necessità di attuare un'ottima interazione tra i vari specialisti al fine di offrire un piano terapeutico globale, coordinato e finalizzato alle esigenze del paziente disfunzionale.

ARTICOLAZIONE TEMPORO-MANDIBOLARE



PROGRAMMA

- 8.30 Registrazione partecipanti
- 9.00 Saluto delle Autorità
- 9.30 Introduzione alle problematiche ortodontiche delle disfunzioni articolari
Prof. Giuseppe Marzo - Direttore Scuola Specializzazione in Ortognatodonzia Università di L'Aquila
- 10.00 Diagnosi differenziale clinica e strumentale dei Disordini Temporo Mandibolari
Prof.ssa Annalisa Monaco - Università di L'Aquila
- 11.00 Coffee break
- 11.30 Introduzione al dolore cranio - facciale
Prof. Antonio Carolei - Clinica Neurologica Università di L'Aquila
- 12.00 Artroscopia e artrocentesi
Dott. Ettore Lupi - Dirigente medico - Reparto di Chirurgia maxillo-facciale Osp.li Riuniti Ancona
- 12.45 Il ruolo dell'ortodontista nel paziente disfunzionale
Dott. Ettore Accivile - Dirigente medico - Reparto di Ortognatodonzia Osp.G. Eastman di Roma
- 13.30 Light lunch
- 14.30 Occlusione statica e occlusione dinamica
Dott. Mariano La Carbonara - Dottorando di ricerca Università di L'Aquila
- 15.15 La terapia reversibile con placche rimovibili
Dott. Giuseppe Padricelli - Dottorando di ricerca Università di L'Aquila
- 16.00 La finalizzazione ortodontica
Dott. Ettore Accivile
- 17.00 Test di valutazione e consegna ECM
- 17.30 Visita guidata antico ospedale SS Annunziata e museo attiguo
- 20.30 Cena sociale

SEGRETERIA SCIENTIFICA ED ORGANIZZATIVA

Dott. Umberto Ciciarelli
Presidente ANDI Abruzzo

Dott. Lucio Daniele
Presidente ANDI L'Aquila

Dott. Marco Orsini
Segretario culturale ANDI L'Aquila

Dott. Massimo Di Cesare
Consigliere ANDI L'Aquila

Dott. Enzo Fracassi
Tesoriere ANDI L'Aquila

Dott. Matteo Perondi
Segretario ANDI L'Aquila

Dott. Pasquale Manna
Segretario sindacale ANDI L'Aquila

Dott. Giovanni Brigidi
Consigliere ANDI L'Aquila



Associazione Nazionale Dentisti Italiani